

Specifiche tecniche.

	Sensore Formato 2	Sensore Formato 1
Dimensioni esterne	31 mm x 42 mm	25 mm x 37 mm
Dimensione pixel immagine	19,5 µm	19,5 µm
Tecnologia sensore	CMOS potenziato	CMOS potenziato
Tecnologia scintillatore	Scintillatore Csl	Scintillatore Csl
Dimensione immagine	1324 x 1842 pixel	1026 x 1539 pixel
Numero di pixel	2,4 megapixel	1,6 megapixel
Risoluzione	Teorica: 25,6 lp/mm Visibile: 20+ lp/mm	Teorica: 25,6 lp/mm Visibile: 20+ lp/mm
Connettore USB	USB 2.0 ad alta velocità	USB 2.0 ad alta velocità
Lunghezza cavo	2,7 metri	2,7 metri
Garanzia	2 anni	2 anni

KaVo GX5-700 è un dispositivo USB certificato e deve essere utilizzato con cavi USB compatibili con i componenti USB 2.0 ad alta velocità. KaVo fornisce anche cavi di estensione certificati USB. Per estendere la distanza tra host USB e computer è possibile utilizzare anche hub USB attivi certificati. La lunghezza del cavo di connessione agli hub o tra hubs non deve superare i 5 metri. I sensori intraorali digitali GX5-700 sono dispositivi medici certificati di classe IIa.

Requisiti di sistema

Requisiti del PC	Minimi	Raccomandati
Sistema operativo	Microsoft® Windows® XP con service pack SP3	Microsoft® Windows® 7 Professional 32 o 64 bit
Processore	Intel Celeron® M 1.6 GHz	Intel® Core™ 2 Duo 2.4 GHz
Memoria	512 MB	4+ GB
Hard Disk	40+ GB	120+ GB
Impostazioni video	800 x 600 a 24 bit true colour	1024 x 768 a 32 bit true colour
Memoria video	1+ MB	128+ MB
Porta USB	USB 2.0	USB 2.0
Driver	GxPicture 3.0 o superiore	GxPicture 3.0 o superiore
Alimentatore USB	5 V CC, 500 mA	5 V CC, 500 mA
Standard	Conforme agli standard UL/IEC/EN 60950-1	

Dental Excellence da ogni punto di vista.



Apparecchiature per lo Studio

Riuniti e lampade, poltrone odontoiatriche, sistemi di comunicazione con il paziente, microscopi dentali e ulteriori accessori per la chirurgia intraorale, il tutto prodotto da KaVo.



Strumentazione

Manipoli e contrangoli, turbine, sistemi per lucidatura ad aria e piccole attrezzature per ogni applicazione, tra cui diagnostica, profilassi, odontoiatria restaurativa, chirurgia, endodonzia e manutenzione della strumentazione.



Imaging

Apparecchiature radiografiche intraorali, sensori, sistemi di lastrine ai fosfori, sistemi di imaging panoramico e cefalometrico combinati con funzionalità CBCT (Cone Beam Computed Tomography) e apparecchiature dedicate CBCT, specifiche per ogni indicazione in ambito odontoiatrico.



CAD/CAM

Soluzioni CAD/CAM per dentisti e odontotecnici, pensate per un'estetica di prima qualità e interventi restaurativi con risultati naturali e duraturi.

I prodotti, le caratteristiche e i servizi illustrati e descritti in questo catalogo non sono disponibili in tutti i paesi. Al momento della pubblicazione tutte le specifiche risultano corrette. KaVo Dental GmbH declina ogni responsabilità per differenze di colore o di forma rispetto alle immagini e per errori di contenuto o di stampa; si riserva inoltre il diritto di apportare modifiche alle brochure in qualsiasi momento. La ristampa, anche solo di estratti, è permessa unicamente previo consenso scritto di KaVo Dental GmbH.

KaVo™ è un marchio o un marchio registrato di Kaltenbach & Voigt GmbH negli Stati Uniti e/o in altre nazioni.

Palodex Group OY | Nahkelantie 160 | FI-04300 Tuusula | Finlandia
www.kavo.it

KaVo ITALIA Srl | Via del Commercio 35 | 16167 Genova | Italia
www.kavo.it

KAVO
Dental Excellence

GXS-700

L'innovazione ad alta definizione.



Prodotto da Gendex Dental Systems, 1910 North Penn Road, Hatfield, PA 19440, USA | KV_10_17_0198_REVO © Copyright KaVo Dental GmbH.

KAVO
Dental Excellence

Dental Excellence in una forma innovativa.

Il sistema GXS-700 alza l'asticella delle prestazioni nel campo dei sensori digitali intraorali, sia che si passi da un sistema tradizionale ad un sistema digitale, sia che si desideri aggiornare il proprio sistema digitale con uno più performante. Semplici da utilizzare e da trasportare, e con un'accuratezza delle immagini e una sostenibilità ancora più elevate, questi sensori evidenziano il nostro impegno per aiutarvi a rendere più produttivo il vostro Studio con soluzioni dentali innovative e di eccellenza.



Acquisizione delle immagini di alta qualità.

- La tecnologia avanzata del sensore CMOS migliora ulteriormente la qualità delle immagini, aumentando le prestazioni tecniche e le capacità diagnostiche.
- Il sensore acquisisce immagini di alta qualità, offrendo una risoluzione visibile superiore alle 20 coppie di linee per millimetro.
- Potendo disporre di un ampio range dinamico, consente di operare con diversi livelli di esposizione ai raggi X, fornendo immagini di qualità costantemente elevata e risultati ripetibili.

Sensori ergonomici in due formati.

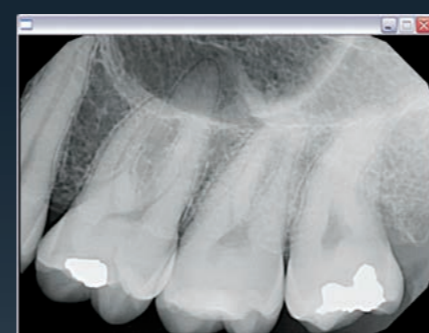
- I formati 1 e 2 si adattano a bambini e adulti.
- Angoli smussati e finiture lisce si adattano alla forma anatomica della cavità orale senza creare disagi.
- Materiali e componenti resistenti aumentano la durata del prodotto.

Connettività USB diretta.

- Massima portabilità e rapida connessione con Hi-Speed USB 2.0.
- Nessuna necessità di controller USB, adattatori o docking station.
- Basso consumo elettrico.

Radiografia ad alta definizione.

Grazie all'impiego di sensori di ultima generazione, il sistema GXS-700 produce immagini in tempo reale estremamente chiare e dettagliate garantendo un ottimo supporto per diagnosi e trattamento.



Acquisisce con semplicità immagini ad alta definizione di aree difficili quali terzi molari e canini con radici lunghe.



Acquisisce con facilità bitewing orizzontali e verticali.

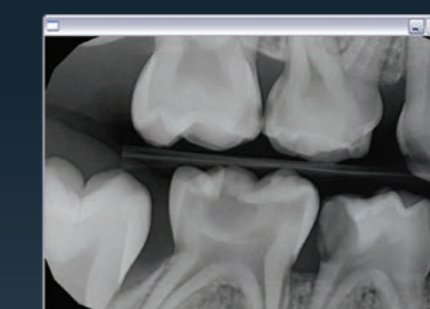
Formato 1: perfetto per uso pediatrico.

La forma ergonomica, la velocità di scansione e il comfort del Formato 1 contribuiscono ad eliminare ogni apprensione, anche da parte dei più giovani.



1" (2,5 cm)

1,5" (3,7 cm)



Il sensore GXS-700 consente un comodo posizionamento anche nelle parti più distali delle bocche più piccole.



Un piccolo passo per il vostro Studio, un enorme salto in avanti per l'efficienza della vostra attività professionale.

A conferma della sua capacità di migliorare la vita professionale dei dentisti, KaVo offre il sistema GXS-700, per una più semplice integrazione con i principali sistemi di gestione del vostro Studio. Grazie a questo, avrete più tempo da dedicare al vostro paziente, e la possibilità di gestire un numero maggiore di appuntamenti. Il sistema GXS-700 può essere trasportato comodamente, da un ambulatorio all'altro, per un servizio rapido ed efficiente.

La sua straordinaria funzione "Sempre pronto" permette l'acquisizione dell'immagine in qualsiasi momento, automaticamente e senza alcuna inizializzazione, attraverso interfacce software o hardware.

Tramite la connessione ad elevata velocità di trasferimento Hi-Speed 2.0, è possibile risparmiare tempo prezioso indipendentemente dalla tipologia dell'indagine radiografica. Le immagini digitali appaiono istantaneamente garantendo all'operatore un feedback immediato. Nei casi operativi più critici, poter eliminare il tempo necessario allo sviluppo delle pellicole permette di garantire una rapida ed efficace assistenza al paziente.

Grazie alle dimensioni simili a quelle della più piccola lastra e al design ergonomico con angoli arrotondati e bordi smussati, GXS-700 aiuta i bambini ad affrontare serenamente l'esame radiologico. Rispetto alle radiografie con lastre tradizionali, il sistema GXS-700 può ridurre in maniera significativa l'esposizione del paziente alle radiazioni e non richiede l'uso di sostanze chimiche per lo sviluppo della lastra.



Il supporto a parete consente di alloggiare in sicurezza il sensore ed il connettore USB.